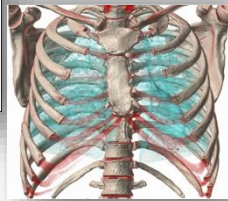
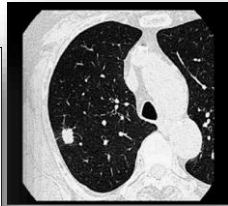


検査器機のご案内

マルチスライス CT 80列 (キャノンメディカルシステムズ製)

2019年11月 導入



当院では、高性能の 80 列マルチスライス CT スキャナを設置しております。

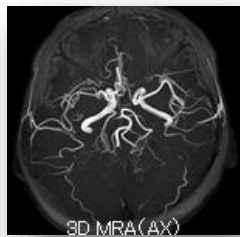
この検査では、患者様が寝台に横になるだけで苦痛なく頭部や胸部・腹部の断層像が鮮明に撮影できます。

また検査時間は短く、広範囲の撮影ができ、

骨の 3D 画像や各種造影検査など全身の検査が可能です。

MRI 磁気共鳴画像診断装置 1.5T (東芝製)

2014年4月 導入



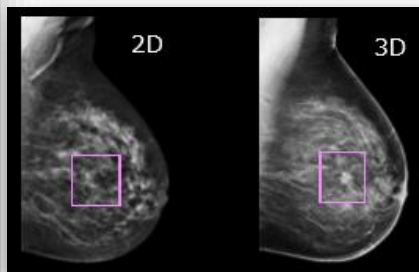
当院では、東芝製 1.5 テスラ MRI 装置を導入しております。

MRI は磁石と電波を使って体の様々な断面を撮像することができるため、放射線による被曝はありません。

また、造影剤を使わずに血管の画像を得ることもでき、全身の検査も可能で患者様の負担が少ない装置です。

デジタルマンモグラフィ装置 (GE 製)

2019年12月 導入



最新鋭のデジタルマンモグラフィ (乳房 X 線診断) 装置を設置しています。触っても分からないような早期の小さな乳がんや、非常に小さな石灰化を見つけることができます。

また、トモシンセシス (3D マンモグラフィ) も撮影することができます。トモシンセシスでは、より精度の高い情報を得ることが可能になり、病変の検出率が向上します。

その他の検査装置

・一般撮影装置、DR-X 線 TV、骨密度測定、ポータブル撮影装置、可動式 C アーム X 線装置(オペ用)など